



Instituto Nacional de Estadística Guatemala



RESULTADOS DEL
CENSO 2018

Características generales de la población

Población total por grupos de edad. Datos del municipio de San Bartolomé Milpas Altas, Sacatepéquez

Tema


01. Población total por grupos de edad

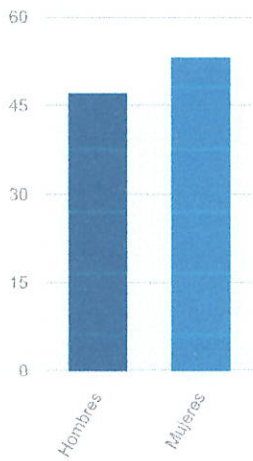
Departamento

03 Sacatepéquez


Municipio

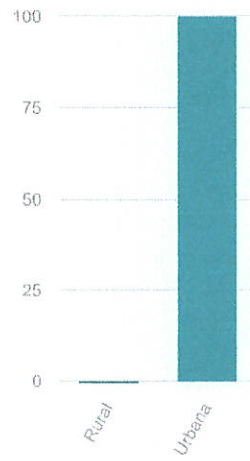
307 San Bartolomé Milpas Altas

 Población total por sexo (%). Datos del municipio de San Bartolomé Milpas Altas, Sacatepéquez




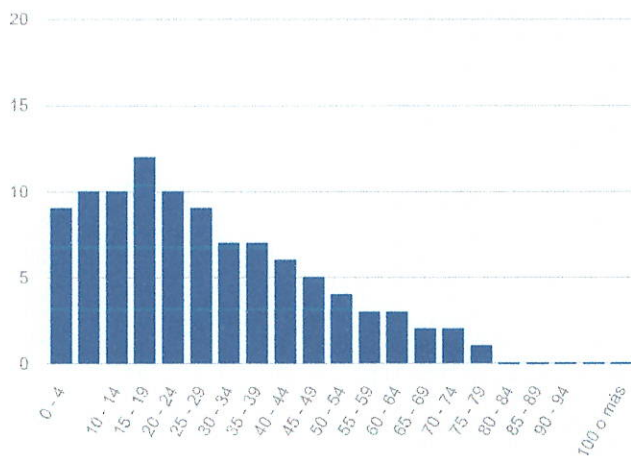
Fuente: INE, 2018. XII Censo Nacional de Población y VII de Vivienda.

 Población total por área (%). Datos del municipio de San Bartolomé Milpas Altas, Sacatepéquez



Fuente: INE, 2018. XII Censo Nacional de Población y VII de Vivienda.

 Población total por grupos de edad (%). Datos del municipio de San Bartolomé Milpas Altas, Sacatepéquez



Fuente: INE, 2018. XII Censo Nacional de Población y VII de Vivienda.

 Población total por grupos de edad. Datos del municipio de San Bartolomé Milpas Altas, Sacatepéquez

Copiar

CSV

Excel

JSON

Im

Municipio

Población total

Sexo

Grupos de edad



Características generales de la población

Población total por grupos de edad. Datos del municipio de San Bartolomé Milpas Altas, Sacatepéquez

Municipio	Población total	Hombres	Mujeres	0 - 4	5 - 9	10 - 14	15 - 19	20 - 24	25 - 29	30 - 34	35 - 39	40 - 44	45 - 49
307 San Bartolomé Milpas Altas	7816	3712	4104	689	761	804	954	771	673	557	547	480	387
	50 - 54	55 - 59	60 - 64	65 - 69	70 - 74	75 - 79	80 - 84	85 - 89	90 - 94	95 - 99	100 o más	Urbana	Rural
	311	265	209	159	118	72	36	14	7	2	0	7816	0

Fuente: INE, Censos 2018: XII de Población y VII de Vivienda